

Spillbarhet

En mer morsom bane for alle
Pål Melbye



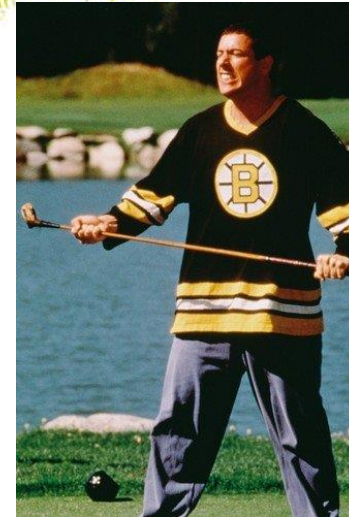
Norges
Golfforbund

Utfordringer

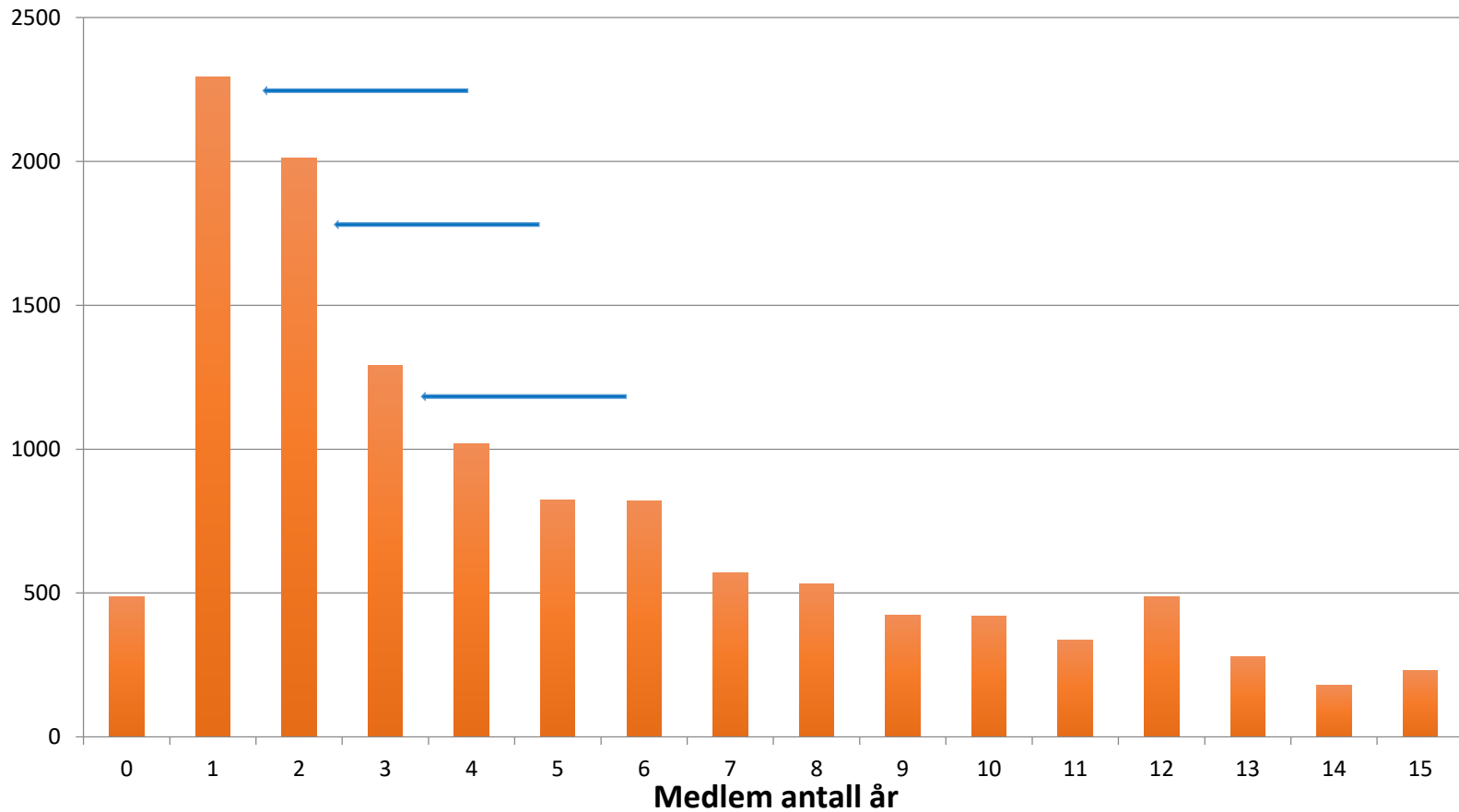
- En for vanskelig oppsatt bane
- Lange rundetider
- De med lavest ferdighetsnivå slutter

Mål

- En vanskelighetsgrad på banen som passer alle
- Raskere rundetider
- En bra og velkjøtt golfbane som er fylt med glade golfere!



Utmeld av klubb/sluttet



HCP. kategori	Andel (%)	
	Norge	Sverige
1 (- 4,4)	1,3	1,8
2 (4,5 - 11,4)	7,1	11,7
3 (11,5 - 18,4)	15,2	21,8
4 (18,5 - 26,4)	21,2	24,7
5 (26,5 - 36,0)	24,8	27,7
6 (37-54)	29,3	9,1
Snitt HCP	31,7	24,6

Hva møter oss?

Hva skal vi gjøre for at golfen skal bli morsom?



Golfspilleren i Sentrum



Norges Golf forbund

Medlemmer / Banen / 2017

Antall svar: 8342

GOLFSPILLEREN

Velg visning



Gjester



Medlemmer



Nye i klubben



Utmeldte



Nedlasting



1 7

30 365

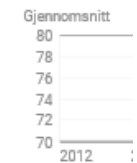
Vurdering av berøringspunkter

Banen	74	-1
Teestedene er bra	74	+2
Fairwayene er bra	71	-4
Roughen har passelig vanskelighetsgrad	72	-2
Bunkere er godt vedlikeholdt	67	-1
Greenene er jevne	75	-1
Greenene har passelig hastighet	75	-1
Greens er ensartede	69	-2
Banen er flott og velholdt	80	-3
Banen er variert og spennende	84	-1
Letetid etter baller	71	-1
Informerer godt hvis det gjøres arbeid på banen	75	-2
Fornøyd med avstandsmarkeringene	76	-1
Det er en god flyt på banen	71	0

Vurdering av bakgrunnsvariabler

Kjønn	Alder	
Mann	20-30 år	68
Kvinne	31-50 år	72
	51-66 år	75
	67+ år	79
Ansiennitet	Handicap	
1. sesong	Under 10	64
2. sesong	10-18.4	72
3.+ sesong	18.5-25.9	77
	26-36	78
	37+	80
Ambassadørtyper	Aktiv i en gruppe	
Negative	Ja	75
Passive	Nei	75
Positive		

Utvikling på I



Handicaptellende bane

Maksimal avvik på +/- 100 meter fra oppmålt banelengde

10	4	0	577	207
17	3	0	154	154
18	4	0	364	319
Out:	32		2355	2026
Total:	68		5268	4572



Hullets lengde

- Fra fastmerke på utslagsområdet til midt på green
- Teoretisk spillelengde

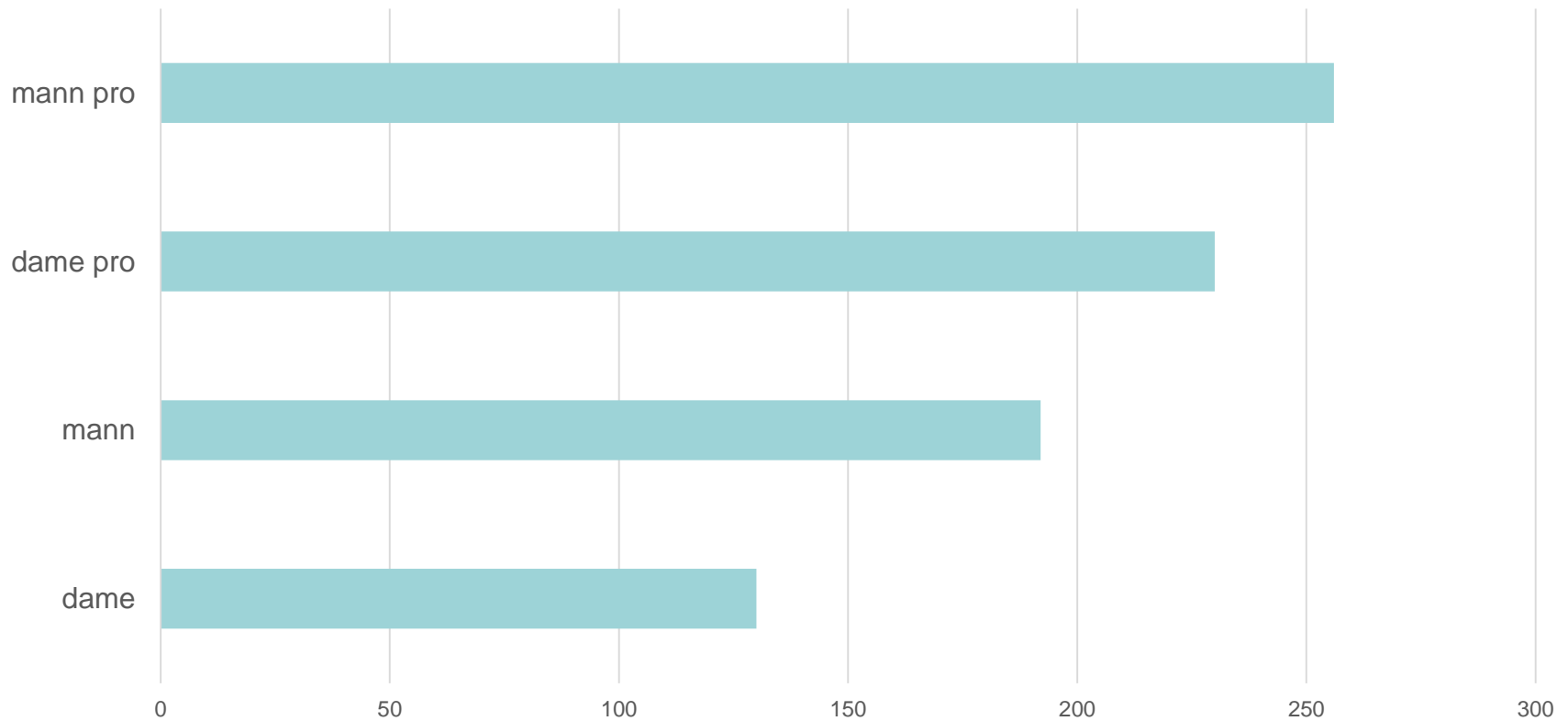


- Statistisk spiller vi for lange baner. Spesielt de med høyere handicap
- Banens lay-out blir vanskelig
- Foreslå at det spilles fra lengder som passer nivået
- Hvordan merker vi sløyfene?



Utslags- lengde	Anbefalte lengde 18-hull
over 270	6 900 - 7 100
270	6 400 - 6 700
250	6 000 - 6 200
225	5 600 - 5 800
200	5 200 - 5 400
180	4 700 - 4 900
160	3 900 - 4 100
135	3 100 - 3 300
110	2 500 - 2 700
90	1 900 - 2 100

Hvor langt slår vi med driver?





Norges
Golfforbund

Utslagslengde (i m)	Anbefalte lengde (i m) 18-hull
over 270	6 900 - 7 100
270	6 400 - 6 700
250	6 000 - 6 200
225	5 600 - 5 800
200	5 200 - 5 400
180	4 700 - 4 900
160	3 900 - 4 100
135	3 100 - 3 300
110	2 500 - 2 700
90	1 900 - 2 100

SHOT LENGTH TABLE – Men and [Women] (All Distances in Yards)

Length of Shot		Scratch Golfer		Bogey Golfer	
		Men	[Women]	Men	[Women]
Tee Shot	Carry	230	[190]	180	[130]
	Roll	20	[20]	20	[20]
	Total	250	[210]	200	[150]
<i>Distance Covered After 1 Shot</i>		<i>250</i>	<i>[210]</i>	<i>200</i>	<i>[150]</i>
2nd Shot	Carry	200	[170]	150	[110]
	Roll	20	[20]	20	[20]
	Total	220	[190]	170	[130]
<i>Distance Covered After 2 Shots</i>		<i>470</i>	<i>[400]</i>	<i>370</i>	<i>[280]</i>
3rd Shot	Carry	200	[170]	150	[110]
	Roll	20	[20]	20	[20]
	Total	220	[190]	170	[130]
<i>Distance Covered After 3 Shots</i>		<i>690</i>	<i>[590]</i>	<i>540</i>	<i>[410]</i>



Norges
Golfforbund

	Scratch				Bogey			
	mann (m)	dame (m)	diff. (m)	diff. (%)	mann (m)	dame (m)	diff. (m)	diff. (%)
Drive	229	192	37	16	183	137	46	25
2. slag	201	174	27	13	155	119	36	23
3. slag	201	174	27	13	155	119	36	23
Etter 3 slag	631	540	91	14	493	375	118	24

Forskjell på slaglengde dame/herre er nok ennå større i høyere hcp-kategorier!!

Tradisjonelle utslagssteder

- Fargene hvit – gul – blå – rød
- Normalt spiller damene en (mye) lengre bane enn herrene
- Herrene kan flytte fram til rødt utslag – men hvor flytter damene?





Norges
Golfforbund



Lengdeanvisning/»Hektometer»

- Bedre utnyttelse av banen
- Flere variasjoner (slå sammen sløyfer til en lengde som passer flere)
- Kortere baner = kortere rundetider
- Lette å oppmuntre golfere å velge «rett» sløyfe i forhold til ferdigheter og ikke kjønn.



Rough mellom utslagssted og fairway

- Straffer kun nybegynnere og de som slår kort
- Øker rundetidene
- Har ingen betydning for de mer etablerte spillerne



Et hull kan være
utfordrende nok
uten rough foran
utslagsstedet



Siktepinne hjelper
spilleren fra utslags-
stedet og bidrar dermed
også til kortere
rundetider



Klippehøyder

- Fairway: 12 – 15 mm
- Semirough: 30 – 45 mm
- Klipt Rough: 50 – 60 mm

Ofte bare en klippehøyde utenfor fairway (ca 50 mm)

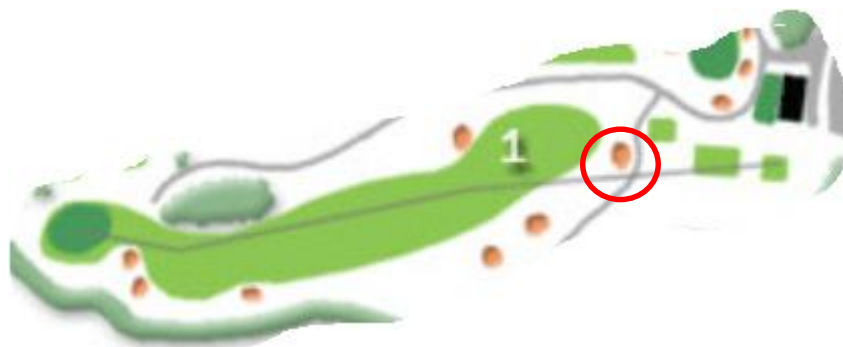
Spillestrategi

- Figurklipping
- Klipp bredere der nybegynnerne lander
- Semirough foran bunkere som mest er i spill for nybegynnerne
- Flytt bunkere så de blir en utfordring for de beste spillerne og ikke et hinder for de mindre gode spillerne





«En golfspiller bør ha oppnådd spilleferdighet til å kunne ta strategiske valg før hun/han straffes med hindringer. Det er mange eksempler på hindringer som kun straffer nybegynnere og spillere med korte slaglengder.»





Norges
Golfforbund

